



Det är viktigt att kunna peka på fakta om markerna där renen går fram. Katarina Daerga, Vilhelmina Norra, Cecilia Andersson, Vilhelmina Södra och Marja Kari Omma. Vapstens sameby lär sig inventera det som växer på Nästansjömyren.

## Vilhelmina satsar på hållbart mångbruk

**VILHELMINASKOGARNA** har tidigare varit skådeplatsen för häftiga motsättningar mellan olika intressenter. Detta är en del av bakgrunden till Vilhelmina Model Forest, ett landskapslaboratorium med målet att utveckla arbetsformer för ett hållbart mångbruk i kommunen.

Några minns kanske Njakafället som gav rubriker för några decennier sedan.

– Samebyar, skogsbruk, naturvård, diskussionen om hyggesfritt, vattenfrågan och den sociala frågan gör skogen till en kokande kittel, säger Leif Jougda drastiskt. Han är Skogsstyrelsens expert på rennäring och

skogsbruk och koordinator för Vilhelmina Model Forest, VMF.

Insikten och idén bakom VMF är att ingen aktör ensam äger hela landskapet.

– Det går inte att bara köra vindkraft, gräva gruvor, driva renhjordar eller avverka utan att tänka på de andra aktörerna och de kommande generationerna, säger Leif.

**VMF SKA GE MÖJLIGHETER** till samtal och dialog, och det gäller också för Vilhelmina-bor att visa att initiativ och idéer inte bara kommer från Bryssel, utan att lokala krafter kan ta itu med lokala problem.

– Vi bjuder in till diskussioner och samarbetsmöten. Nyligen hade Vilhelmina Övre Allmänningsskog ett informationsmöte och ett annat aktuellt projekt är upprättandet av renbruksplaner, något som berör samer och skogsägare i hela kommunen, berättar Leif.

Tillsammans med olika markägare har VMF också inrättat runt 15 demonstrationsområden, skyltade och iordningställda. Där kan exempelvis skogsägaren få information om hyggesfritt skogsbruk och se praktiskt genomförda avverkningar på väldokumenterade

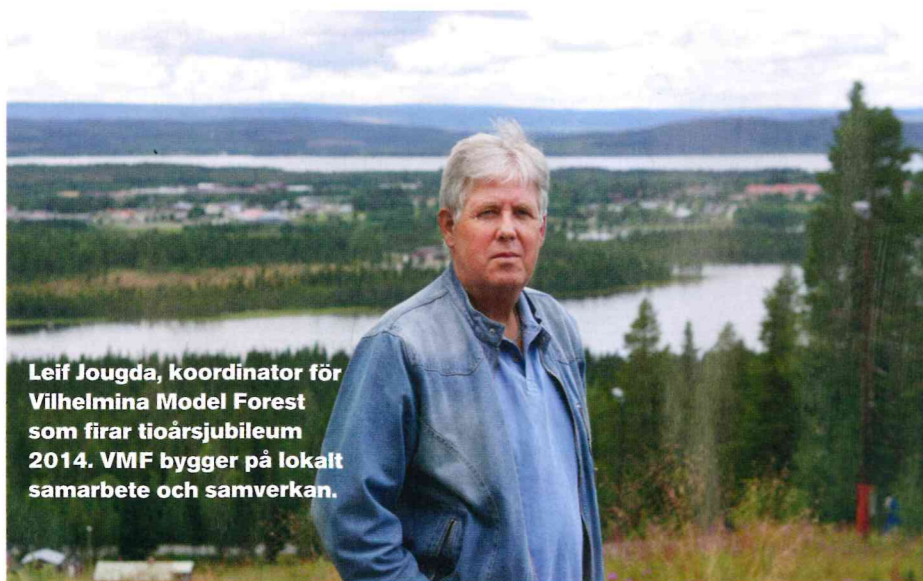
demonstrationsytor. Ett antal olika huggningsingrepp visas upp. Demoområdena är avsedda som ”lärosalar” för att visa värdet av olika sätt att bruka landskapet – för det är landskapet i Vilhelmina som står i centrum, jämte människan och utvecklingen. Flera omfattande forskningsprogram från olika universitet deltar också i VMF.

**DET BOR MINDRE** än en person per kvadratkilometer i Vilhelmina kommun. Det är landskapet som binder samman människorna – och det är den tanken som ligger bakom Vilhelmina Model Forest.

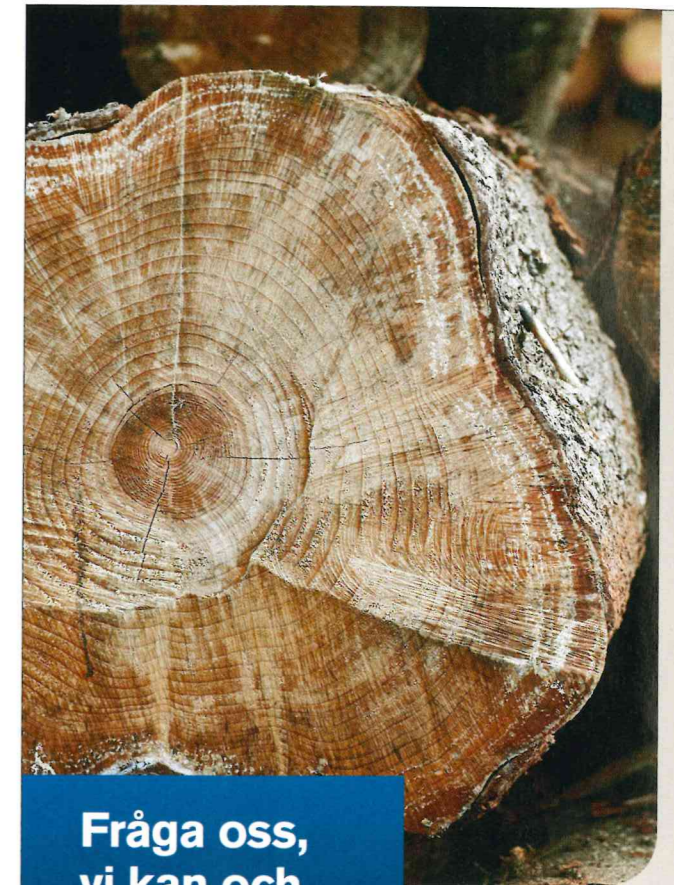
Text och foto: Ulla Sundin Beck



Uppmätta provytor ger underlag för inventeringen.



Leif Jougda, koordinator för Vilhelmina Model Forest som firar tioårsjubileum 2014. VMF bygger på lokalt samarbete och samverkan.



Fråga oss, vi kan och förstår.

Som skogsägare behöver du ibland hjälp.

Inte bara med praktiska saker som gallring, röjning och plantering. Utan också med det ekonomiska. Använd oss på Nordea Jord & Skog – vi finns för dig. Tillsammans med dig bollar vi idéer, framtidsplaner, problem och lösningar. Vare sig det handlar om skatteregler, skogskonton, nyinvesteringar eller generationsskiftet.

Välkommen till specialistgruppen Nordea Jord & Skog.

Gör det möjligt

[nordea.se/jord&skog](http://nordea.se/jord&skog)

Nordea